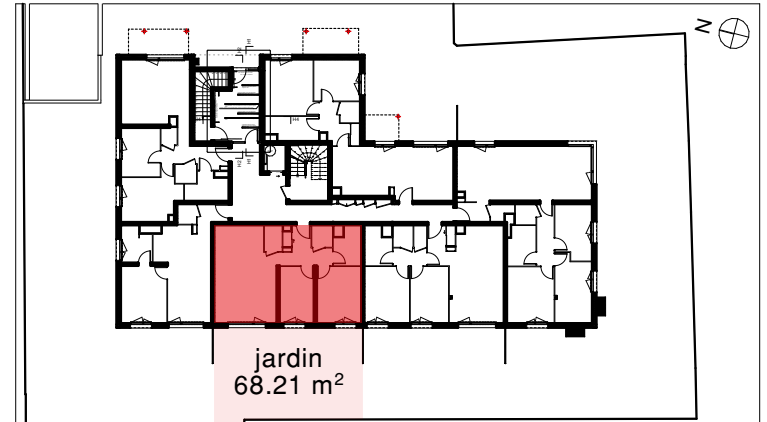
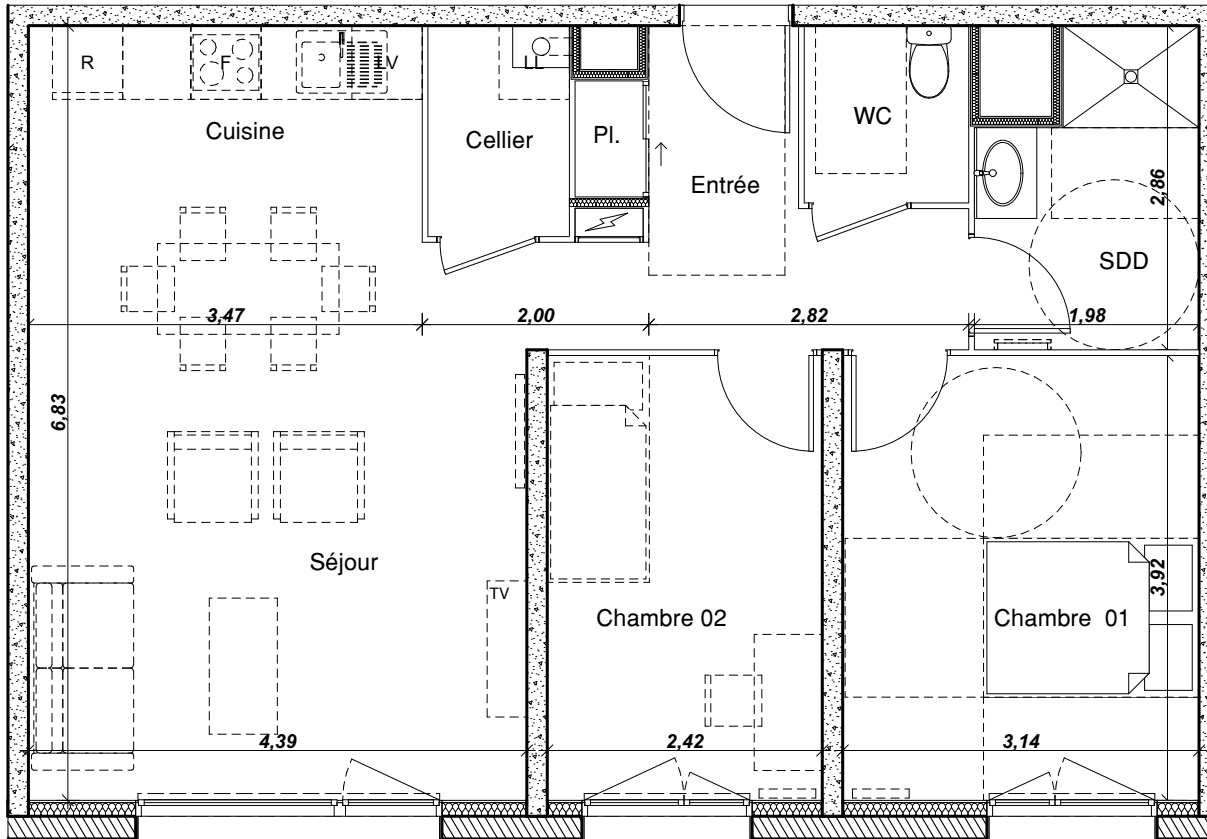


Construction de 24 logements collectifs
Rue Victor Hugo
76300 SOTTEVILLE-LÈS-ROUEN

LOGEAL
IMMOBILIÈRE
ENSEMBLIER EXPERT ET INNOVANT
Rue Saint Pierre - BP 158
76194 Yvetot Cedex

Architecture, urbanisme & design
ulysses



Plan de niveau - RDC

Tableau des Surfaces

Cellier	2,32
Chambre 01	12,32
Chambre 02	9,51
Degt	4,53
Entrée	2,13
Pl.	0,61
SDB	4,96
Séjour Cuisine	28,25
WC	2,27
	66,90 m²
Jardin	61,21
Terrasse	7,00
	68,21 m²

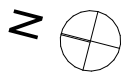


Façade Ouest

RDC - Logement 004

3P^{ièces}

Date : Mars 2024



Nota : ce plan est susceptible d'être légèrement modifié en fonction des nécessités techniques de la réalisation en ce qui concerne les dimensions libres et les équipements