

Construction de 24 logements collectifs  
Rue Victor Hugo  
76300 SOTTEVILLE-LÈS-ROUEN

**LOGÉAL**  
IMMOBILIÈRE  
ENSEMBLIER EXPERT ET INNOVANT  
Rue Saint Pierre - BP 158  
76194 Yvetot Cedex

Architecture, urbanisme & design  
**Ulysées**

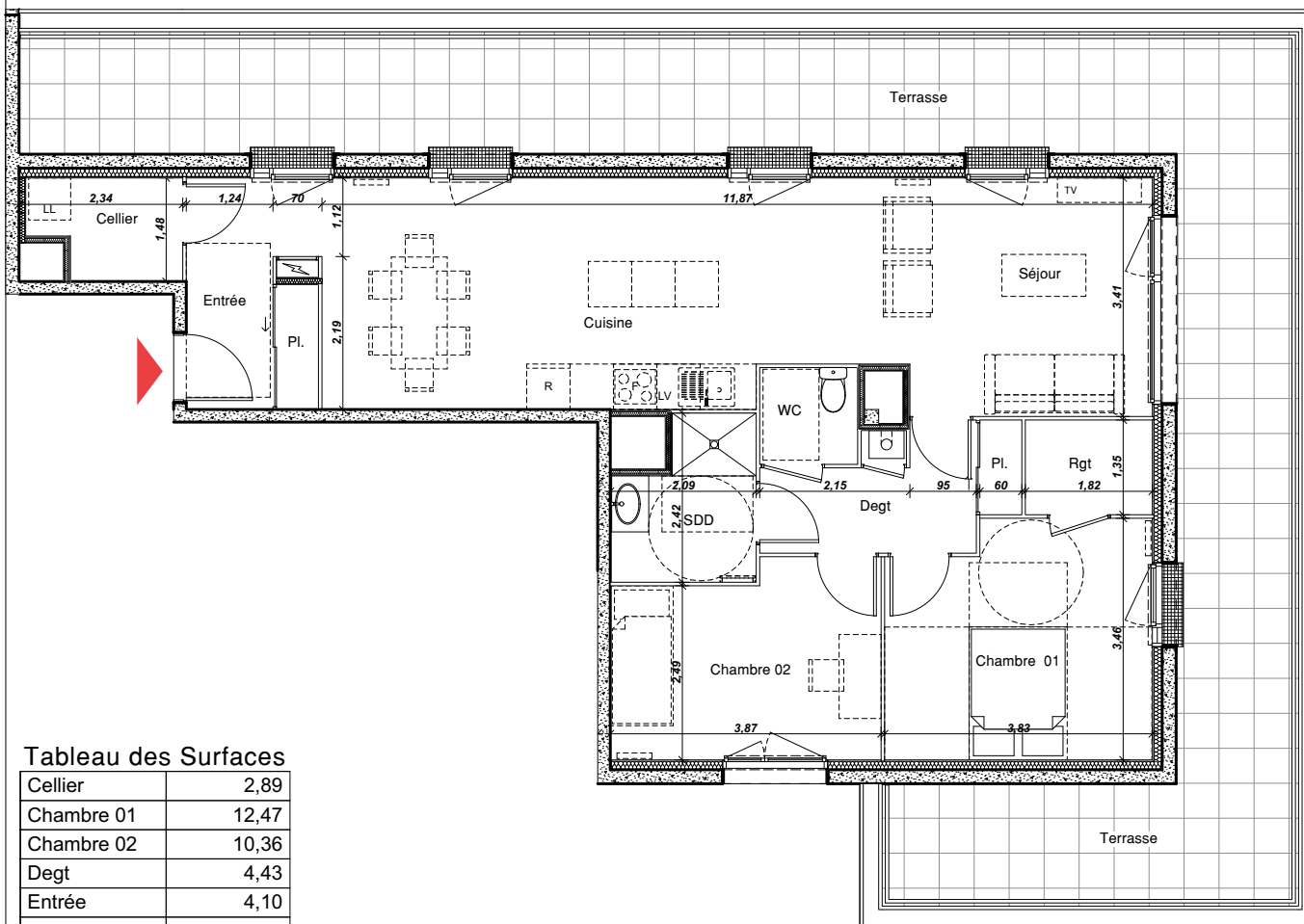
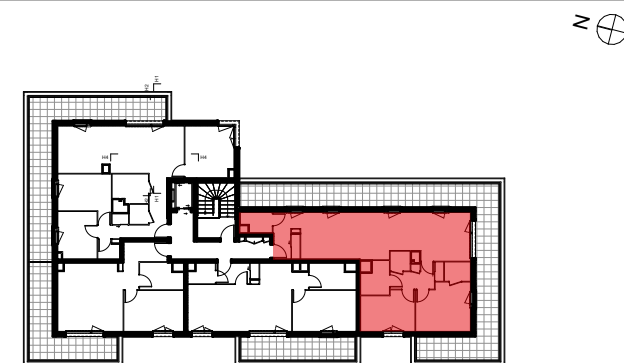


Tableau des Surfaces

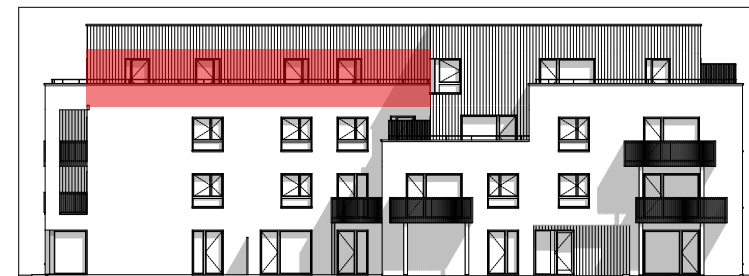
Cellier	2,89
Chambre 01	12,47
Chambre 02	10,36
Degt	4,43
Entrée	4,10
Pl.	2,19
Rgt	2,46
SDB	4,21
Séjour Cuisine	38,99
WC	1,94
<b>Total</b>	<b>84,04 m<sup>2</sup></b>
Terrasse	59,33
<b>Total</b>	<b>59,33 m<sup>2</sup></b>



Nota : ce plan est susceptible d'être légèrement modifié en fonction des nécessités techniques de la réalisation en ce qui concerne les dimensions libres et les équipements



Plan de niveau - R+2+Attique



Façade Est

R+2+Attique - Logement 301  
3P<sup>ièces</sup>

Date : Mars 2024