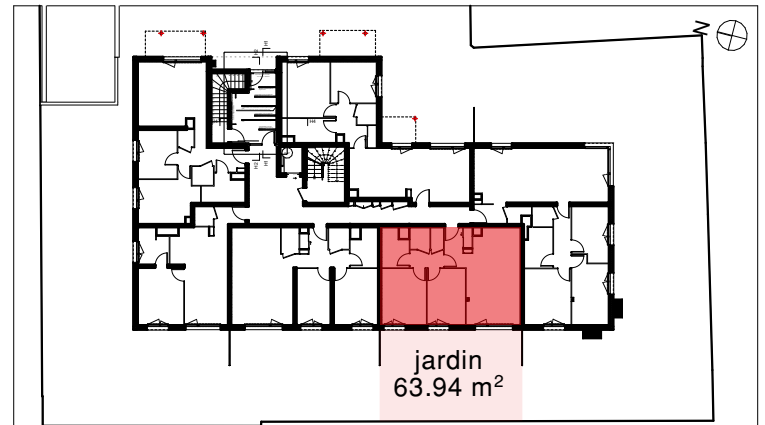


Construction de 24 logements collectifs
Rue Victor Hugo
76300 SOTTEVILLE-LÈS-ROUEN

LOGEAL
IMMOBILIÈRE
ENSEMBLIER EXPERT ET INNOVANT
Rue Saint Pierre - BP 158
76194 Yvetot Cedex

Architecture, urbanisme & design
Ulysse



Plan de niveau - RDC



RDC - Logement 003

3P^{ièces}

Date : Mars 2024

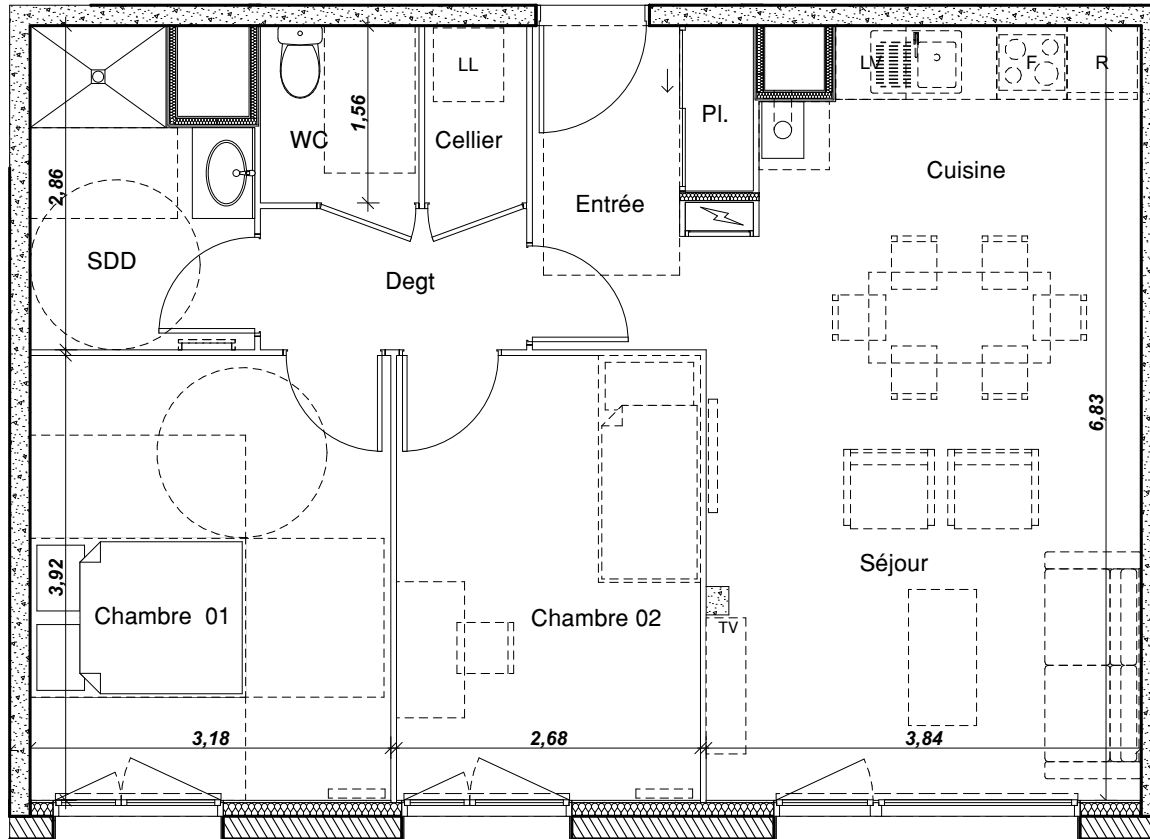
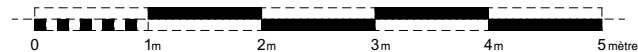


Tableau des Surfaces

Cellier	1,41
Chambre 01	12,47
Chambre 02	10,51
Degt	2,92
Entrée	3,71
PI.	0,87
SDB	4,96
Séjour Cuisine	25,06
WC	2,18
Total	64,09 m²
Jardin	56,98
Terrasse	7,00
Total	63,98 m²



Nota : ce plan est susceptible d'être légèrement modifié en fonction des nécessités techniques de la réalisation en ce qui concerne les dimensions libres et les équipements