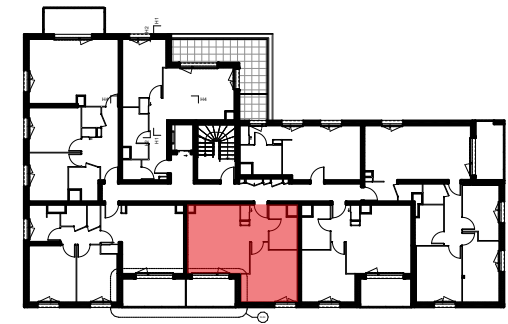
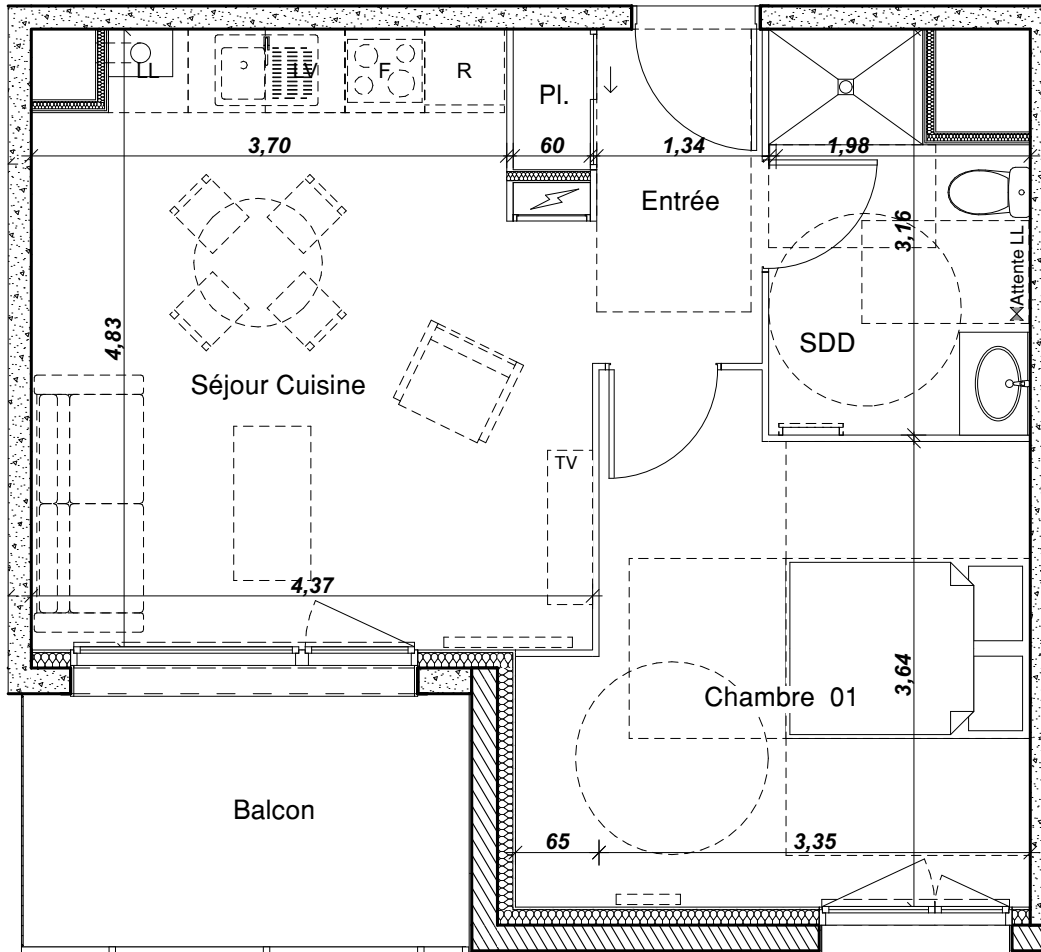


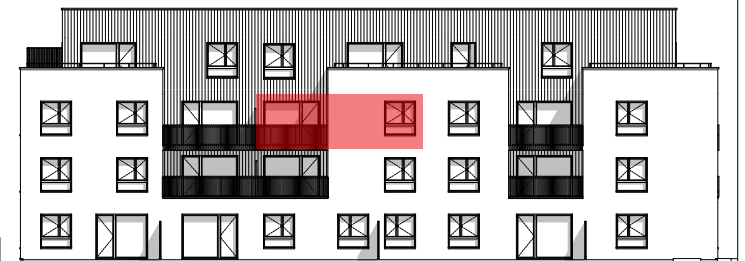
Construction de 24 logements collectifs  
Rue Victor Hugo  
76300 SOTTEVILLE-LÈS-ROUEN

**LOGÉAL**  
IMMOBILIÈRE  
ENSEMBLIER EXPERT ET INNOVANT  
Rue Saint Pierre - BP 158  
76194 Yvetot Cedex

Architecture, urbanisme & design  
**Ulysées**



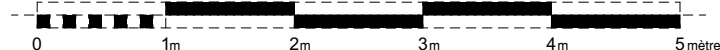
Plan de niveau - R+2



Façade Ouest

Tableau des Surfaces

Chambre 01	14,13
Entrée	3,35
Pl.	0,66
SDB	5,68
Séjour Cuisine	19,74
<b>Total</b>	<b>43,56 m<sup>2</sup></b>
Balcon	6,84
<b>Total</b>	<b>6,84 m<sup>2</sup></b>



Nota : ce plan est susceptible d'être légèrement modifié en fonction des nécessités techniques de la réalisation en ce qui concerne les dimensions libres et les équipements

R+2 - Logement 204

2P<sup>ièces</sup>

Date : Mars 2024