

Construction de 24 logements collectifs  
Rue Victor Hugo  
76300 SOTTEVILLE-LÈS-ROUEN

**LOGÉAL**  
IMMOBILIERE  
ENSEMBLIER EXPERT ET INNOVANT  
Rue Saint Pierre - BP 158  
76194 Yvetot Cedex

Architecture, urbanisme & design  
**lysses**

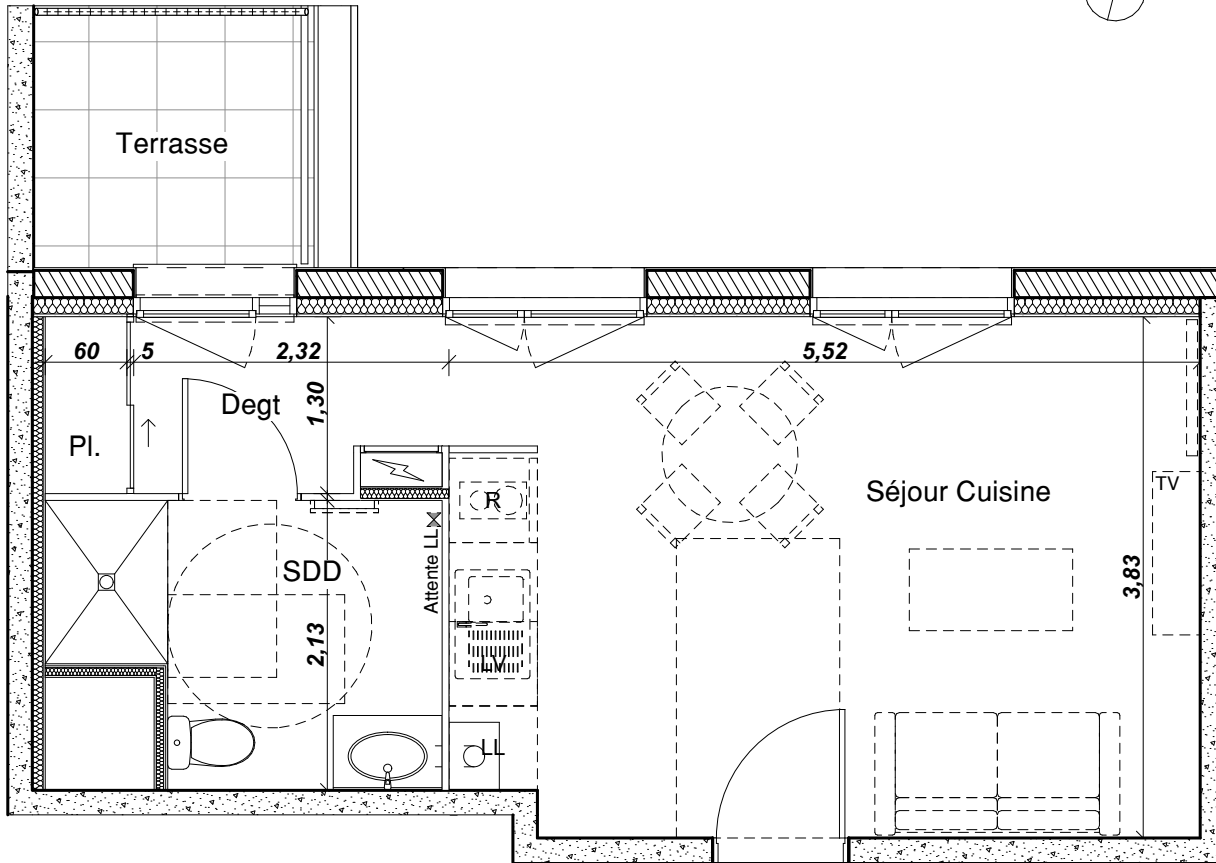
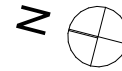
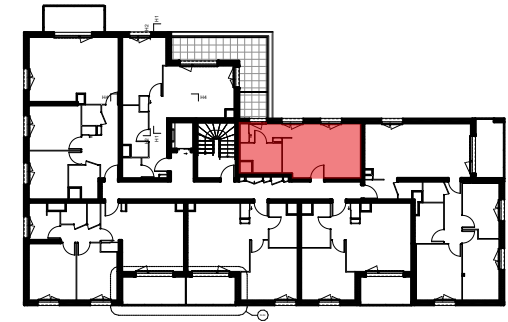


Tableau des Surfaces

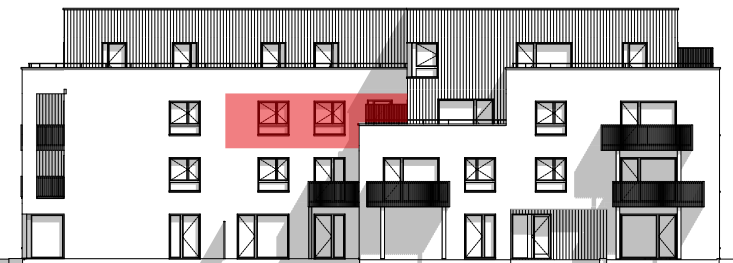
Degt	2,10
Pl.	0,78
SDB	5,37
Séjour cuisine	21,54
<b>Total</b>	<b>29,79 m<sup>2</sup></b>
Terrasse	3,88
<b>Total</b>	<b>3,88 m<sup>2</sup></b>



Nota : ce plan est susceptible d'être légèrement modifié en fonction des nécessités techniques de la réalisation en ce qui concerne les dimensions libres et les équipements



Plan de niveau - R+2



Façade Est

R+2 - Logement 201

1P<sup>ièce</sup>

Date : Mars 2024