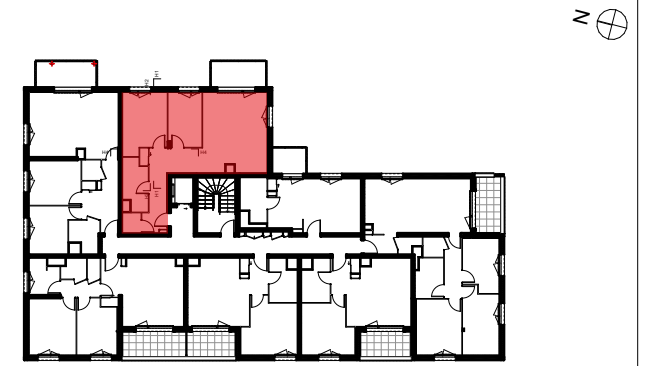
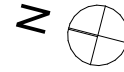
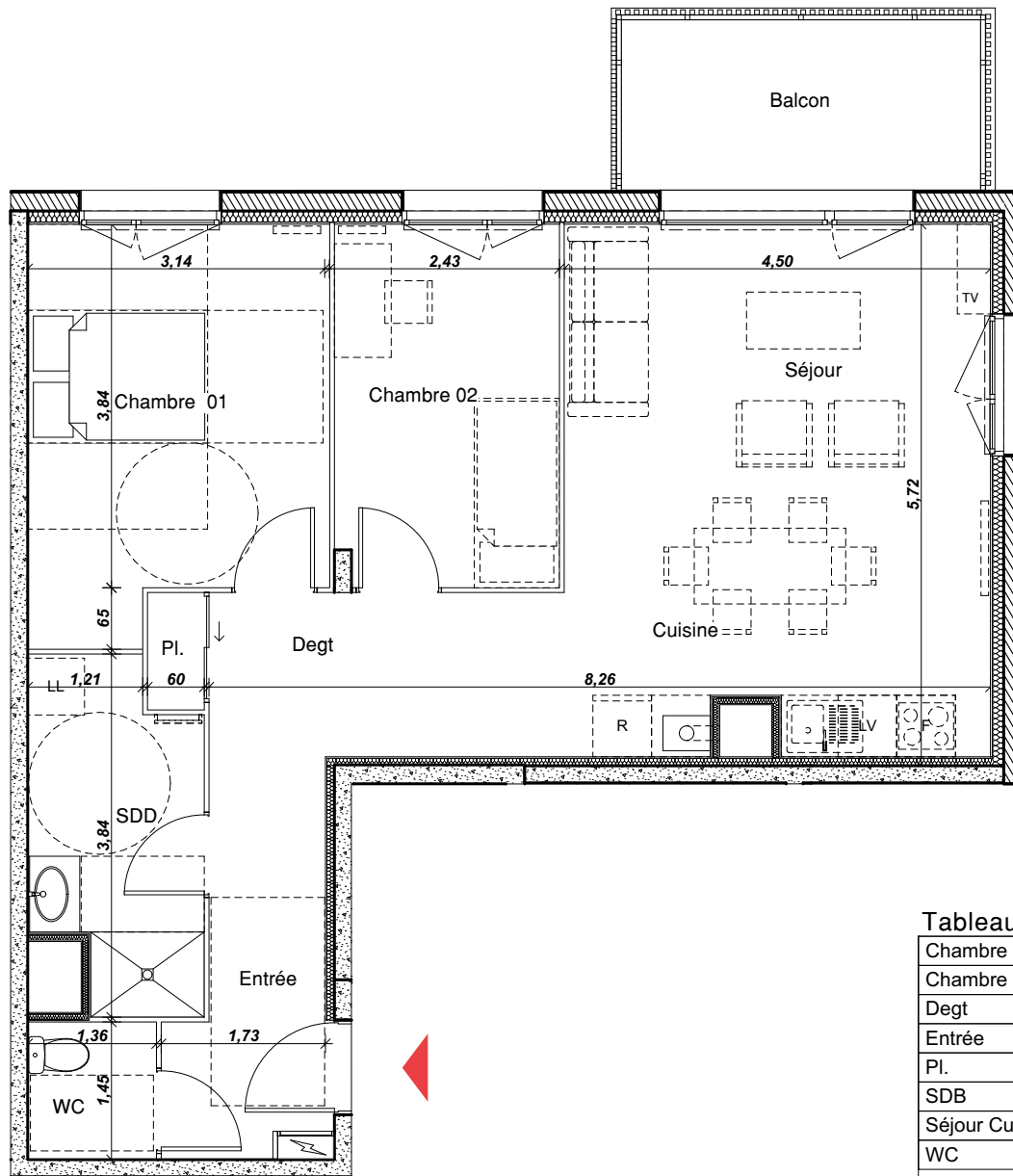


Construction de 24 logements collectifs
Rue Victor Hugo
76300 SOTTEVILLE-LÈS-ROUEN

LOGÉAL
IMMOBILIÈRE
ENSEMBLIER EXPERT ET INNOVANT
Rue Saint Pierre - BP 158
76194 Yvetot Cedex

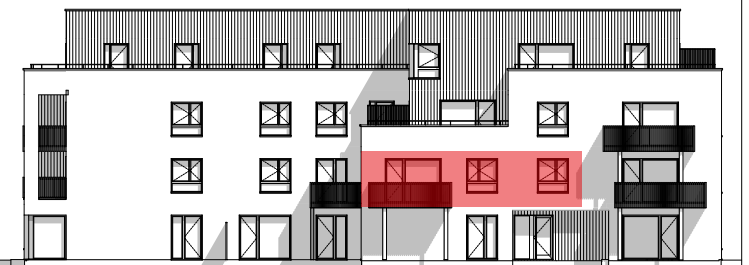
Architecture, urbanisme & design
lysses



Plan de niveau - R+1

Tableau des Surfaces

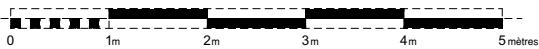
Chambre 01	13,04
Chambre 02	9,05
Degt	6,23
Entrée	4,09
Pl.	0,74
SDB	6,14
Séjour Cuisine	26,95
WC	1,98
	68,22 m²
Balcon	6,83
	6,83 m²



Façade Est

R+1 - Logement 107

3P^{ièces}



Nota : ce plan est susceptible d'être légèrement modifié en fonction des nécessités techniques de la réalisation en ce qui concerne les dimensions libres et les équipements

Date : Mars 2024