

Construction de 24 logements collectifs
Rue Victor Hugo
76300 SOTTEVILLE-LÈS-ROUEN

LOGÉAL
IMMOBILIÈRE
ENSEMBLIER EXPERT ET INNOVANT
Rue Saint Pierre - BP 158
76194 Yvetot Cedex

Architecture, urbanisme & design
Ulysées

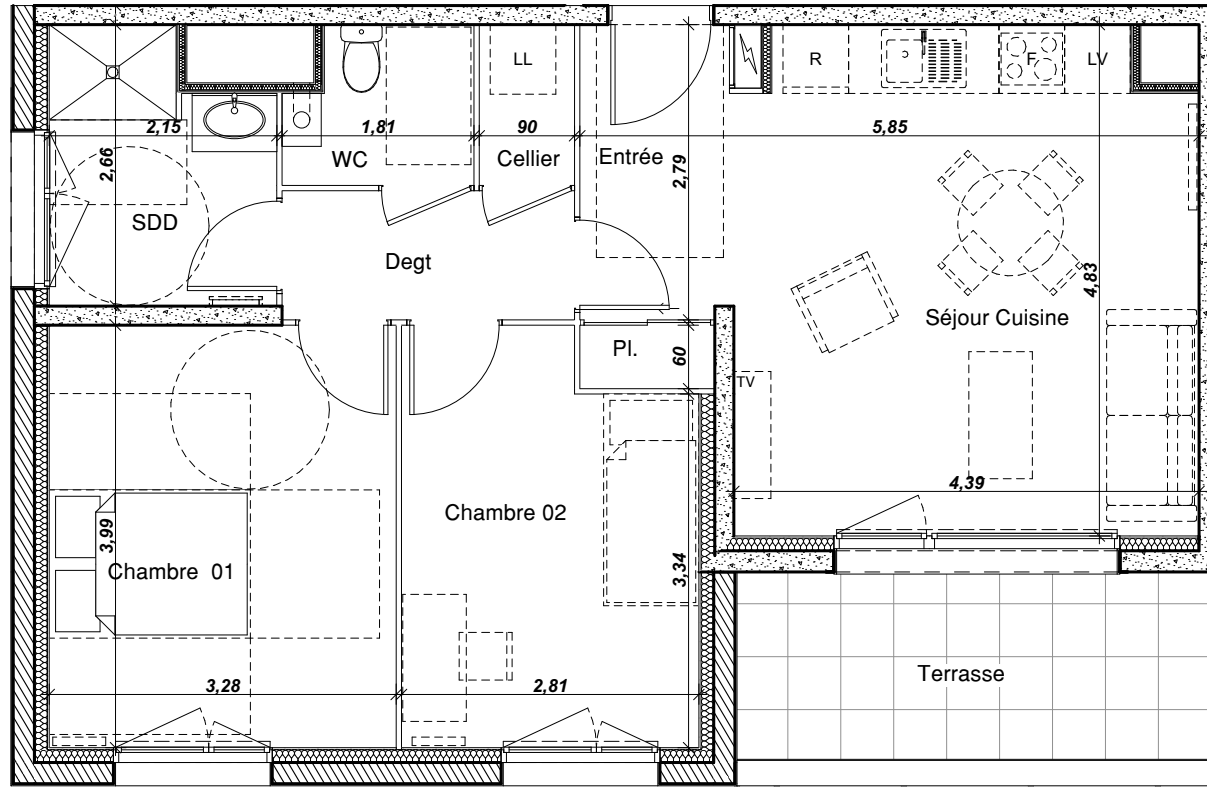
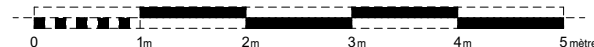
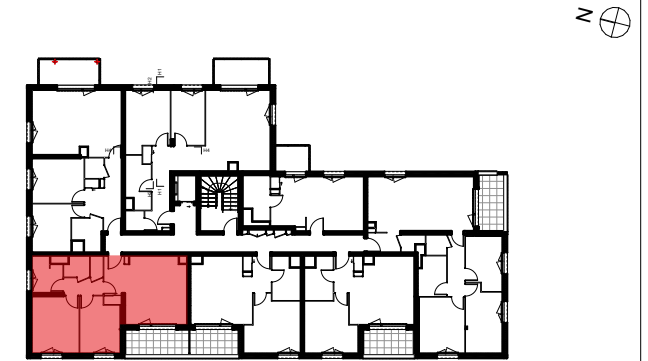


Tableau des Surfaces

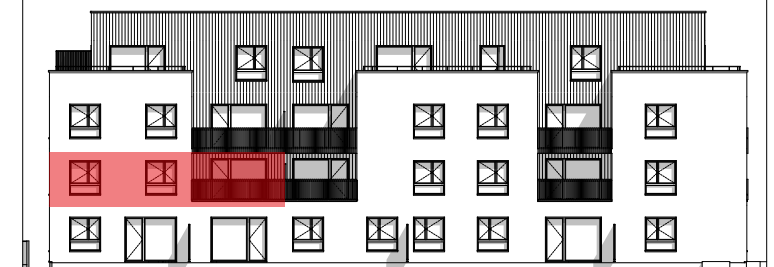
Cellier	1,37
Chambre 01	13,08
Chambre 02	10,45
Degt	3,37
Entrée	3,65
Pl.	0,76
SDB	5,09
Séjour Cuisine	20,93
WC	2,49
Total	61,19 m²
Terrasse	8,82
Total	8,82 m²



Nota : ce plan est susceptible d'être légèrement modifié en fonction des nécessités techniques de la réalisation en ce qui concerne les dimensions libres et les équipements



Plan de niveau - R+1



Façade Ouest

R+1 - Logement 105

3P^{ièces}

Date : Mars 2024