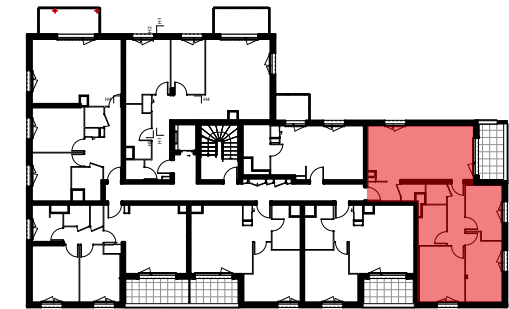


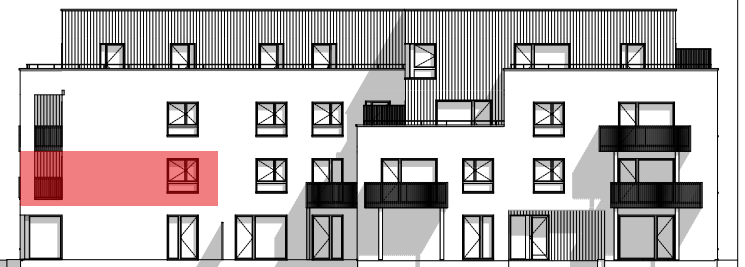
Construction de 24 logements collectifs  
Rue Victor Hugo  
76300 SOTTEVILLE-LÈS-ROUEN

**LOGÉAL**  
IMMOBILIÈRE  
ENSEMBLIER EXPERT ET INNOVANT  
Rue Saint Pierre - BP 158  
76194 Yvetot Cedex

Architecture, urbanisme & design  
**Ulysées**



Plan de niveau - R+1



Façade Est

R+1 - Logement 102

4P<sup>ièces</sup>

Date : Mars 2024

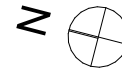
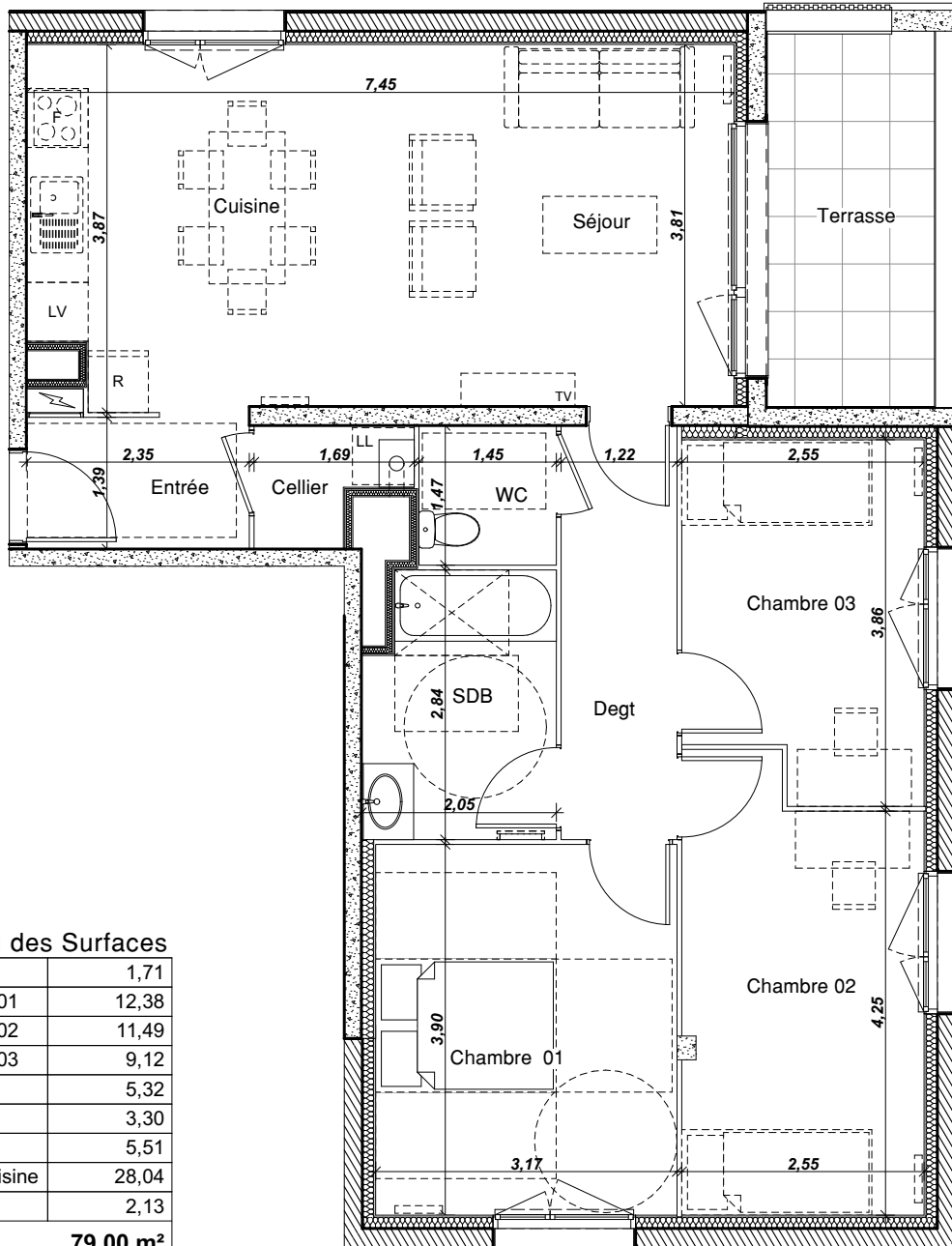
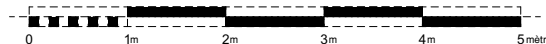


Tableau des Surfaces

Cellier	1,71
Chambre 01	12,38
Chambre 02	11,49
Chambre 03	9,12
Degt	5,32
Entrée	3,30
SDB	5,51
Séjour Cuisine	28,04
WC	2,13
<b>Total</b>	<b>79,00 m<sup>2</sup></b>
Terrasse	7,84
<b>Total</b>	<b>7,84 m<sup>2</sup></b>



Nota : ce plan est susceptible d'être légèrement modifié en fonction des nécessités techniques de la réalisation en ce qui concerne les dimensions libres et les équipements