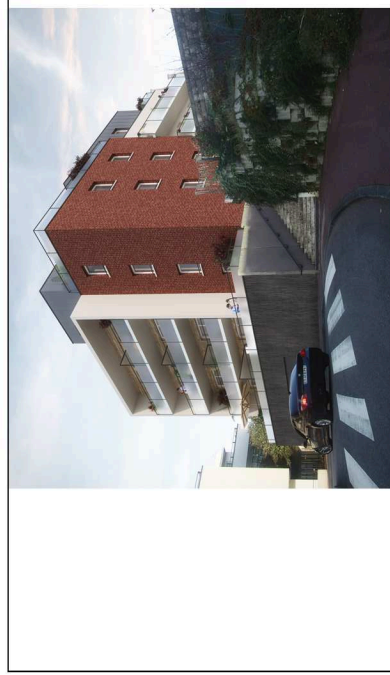


Entrée	2,58
PL	0,82
WC	2,13
Dégagement	4,74
Cuisine	6,39
Cellier	2,82
Séjour	21,12
Chambre 1	11,18
Chambre 2	11,48
Salle d'eau/bain	4,99
TOTAL	68,25

Surfaces extérieures	
Terrasse	19,79 m ²

Nota : Plans non contractuels. Des ajustements techniques sont susceptibles de faire évoluer les plans. Les éléments de mobilier, meubles et appareils ménagers, ne sont placés qu' à titre indicatif.



LOGÉAL
IMMOBILIÈRE
5, rue Saint-Pierre BP158
76 194 YVETOT

Logement n°14 - Type 3P

Septembre 2021

Construction de 15 logements en accession
«La Voûte Sainte Yves»
à DEVILLE LES ROUEN