

Département de la Seine-Maritime

COMMUNE DE TERRES DE CAUX

Secteur de Fauville en Caux

Route d'Héricourt

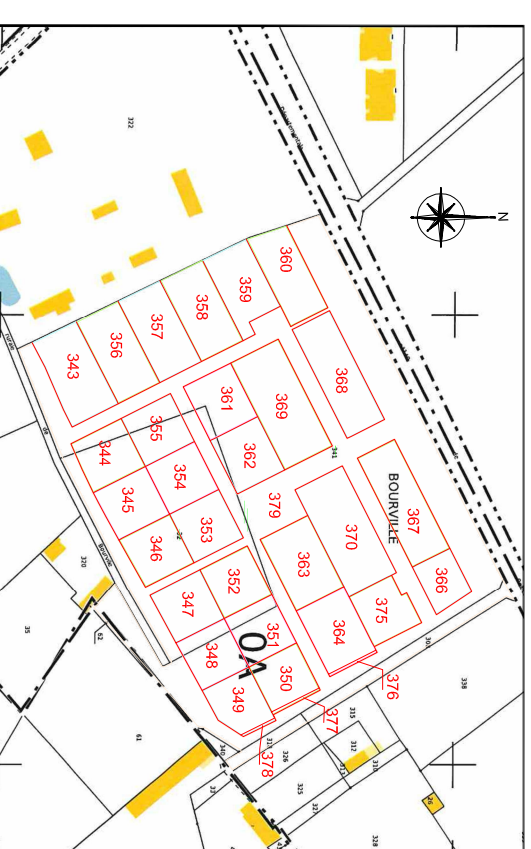
Propriété de LOGEAL IMMOBILIERE

Lot n°15

Cadastrée Section A n°357

Superficie mesurée 847 m²

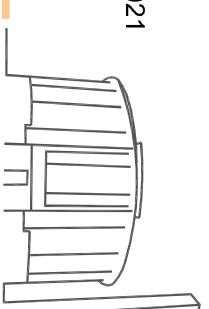
PLAN D'ENSEMBLE



Dressé le 16 Septembre 2021

Borné le 24 Août 2023

Mis à jour le 13 Juin 2024

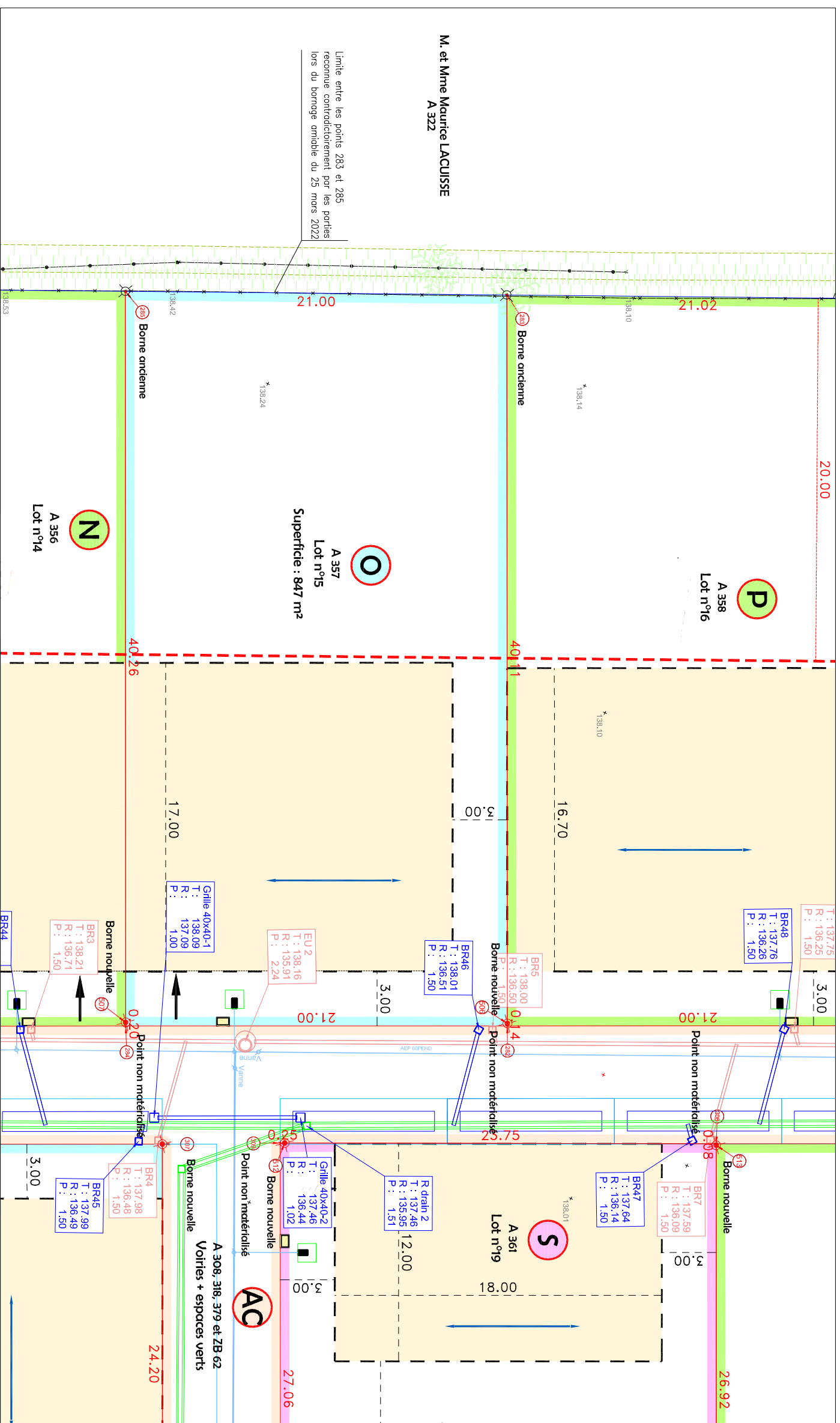
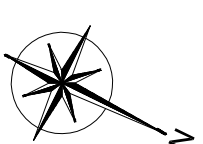


Dossier: Y18472



21 Rue Carnot
76190 Yvetot
Tél : 02.32.70.47.10
yvetot@euclid.fr

PLAN DE MASSE
Echelle : 1/250



LEGENDE LOTISSEMENT

- #### Assainissement EU
- Regard Ø1000
 - Regard branchement
 - Canalisation
- #### Assainissement EP
- Regard
 - Grille (Ø 50 de décanation)
 - Canalisation
 - Tranchée drainante
 - Règlement graphique
 - Zone constructible 8.70
 - Sens de faitage obligatoire 11.27
 - Limite de constructibilité
- #### Réseaux Divers
- Réseau d'eau potable
 - Branchement
 - Poteau Inconédie

LEGENDE TOPO

- #### Voirie + espace vert
- Voirie Enrobé
 - Voirie béton
 - Pavage engazonné
 - Noue
 - Espace vert
 - Arbre
- #### Poteau téléphonique
- Potelet
 - Borne ancienne
 - Borne nouvelle
 - Compteur d'eau
 - Coffret / transformateur électrique
 - Plaque France Télécom
 - Avaloir
 - Bouche à clé (eau)
 - Borne d'incendie
 - Panneau routier
 - Arbre feuillu
- #### Limite de constructibilité
- Servitude de réseau à créer
- #### Accès aux lots
- Cotation surface constructible



Fond de plan fourni par M. MALOINGNE (ATELIER RM) le 14/01/2022